

## ENTEROPROTETTORE

GOLLUM è un'argilla che aiuta a proteggere la mucosa intestinale dall'azione infiammatoria e lesiva di batteri, virus, citokine, enzimi necrosanti e antigeni.

Riduce le scariche diarroiche e le perdite idriche ed elettrolitiche.

Preserva le capacità di assorbimento dell'intestino e migliora l'assimilazione di fluidi ed elettroliti.

Stabilizza il bilancio idrico ed elettrolitico.

Nella diarrea dei cani normalizza la funzione intestinale.

GOLLUM, inoltre, lega mucine. Il legame con le mucine stabilizza il film di muco fisiologico che riveste la parete intestinale in modo tale che, anche in corso di diarrea profusa, protegge la mucosa ed impedisce il passaggio in circolo di tossine.

36

### Proprietà

Riduzione delle scariche diarroiche e delle perdite idriche ed elettrolitiche

Miglior assorbimento di elettroliti

Protezione dell'epitelio dagli agenti patogeni, dalle citokine proinfiammatorie, dagli enzimi necrosanti e dagli antigeni capaci di perpetrare l'infiammazione della mucosa

Preservazione di capacità di assorbimento dell'epitelio

Minor passaggio in circolo di tossine

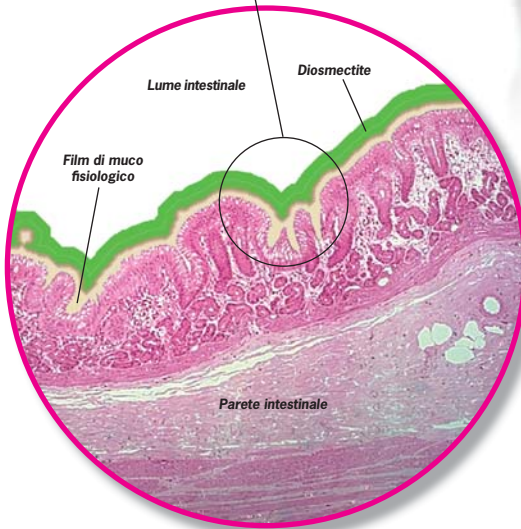
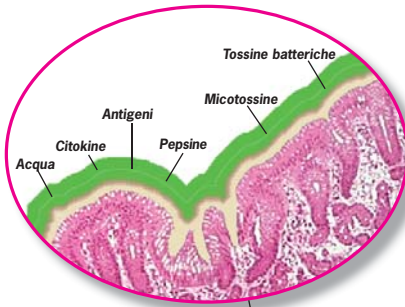
### Istruzioni per un uso corretto

1 compressa ogni 10 kg di peso del cane, anche suddivisibile in due somministrazioni, fino alla remissione dei sintomi.

La somministrazione di eventuali farmaci orali (es. antibiotico) deve essere effettuata a distanza dall'assunzione di Gollum.

### Confezione

Flacone da 80 compresse per cani.



37

